

VIA BELLINI 2 CUSANO MILANINO

L'immobile, ubicato nel Comune di Cusano Milanino (Mi), a breve distanza dalla Autostrada A4 (uscita Cormano), si colloca in un comprensorio di origine industriale, ex Tagliaferri, in fase finale di recupero e di riqualificazione urbana. Le attività insediate o in fase di insediamento ricadono nell'ambito terziario e commerciale.

Attualmente in fase di ristrutturazione, sviluppa complessivamente circa 8.000 mq che si articolano su tre piani fuori terra di 6.000 mq più un parcheggio intermedio di 2.000 mq con una capienza di circa 70 posti auto.

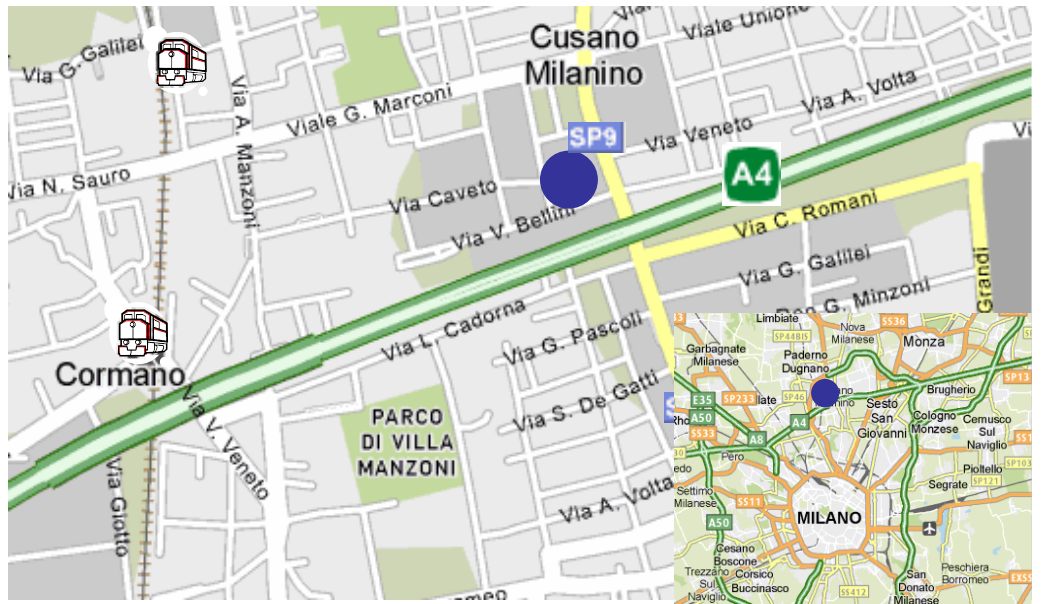
E' intenzione della proprietà proporre in locazione frazionata le diverse unità che potranno essere personalizzate in base alle esigenze del cliente, non escludendo la locazione in blocco.

L'attuale progetto di recupero prevede lo sviluppo di uffici, laboratori, superfici commerciali e spazi per lo sport e l'entertainment. La struttura dell'immobile consente massima flessibilità nella suddivisione degli spazi.

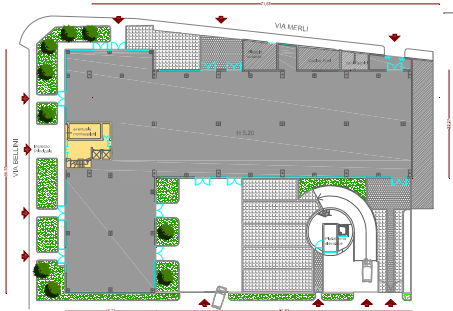


VIA BELLINI 2 CUSANO MILANINO

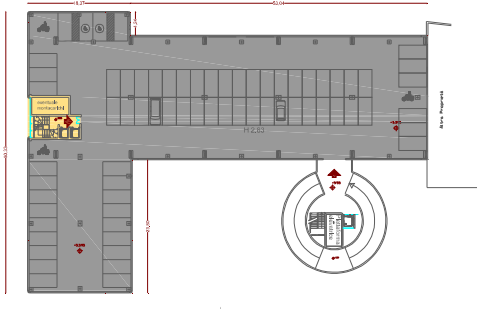
Localizzazione



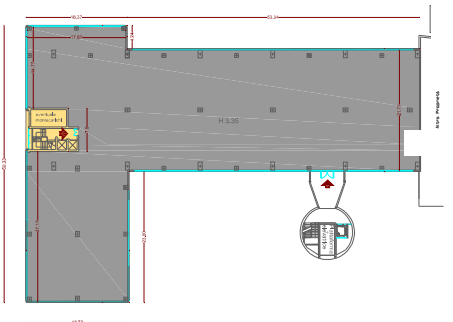
Piano terra 2.164 mq



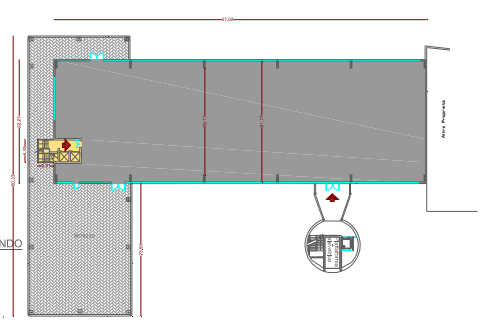
Piano primo 2.116 mq



Piano secondo 2.116 mq



Piano terzo 1.502 mq



Per informazioni

INPARTNER
A G E N C Y

02 30 46 87 18

www.inpartner.it